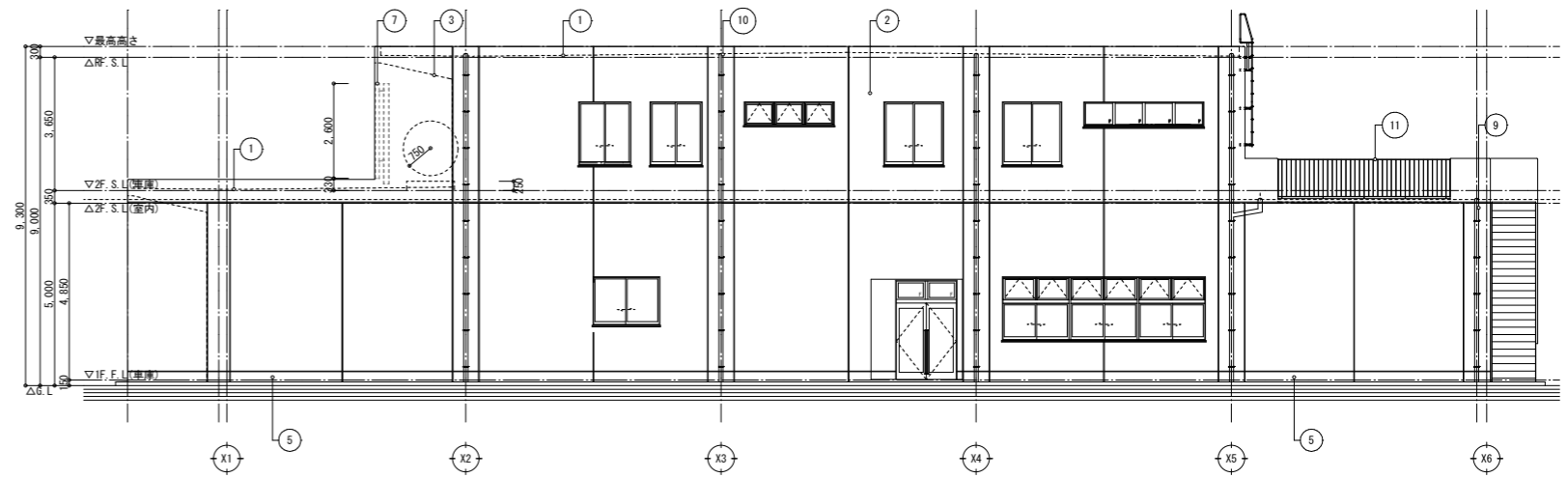
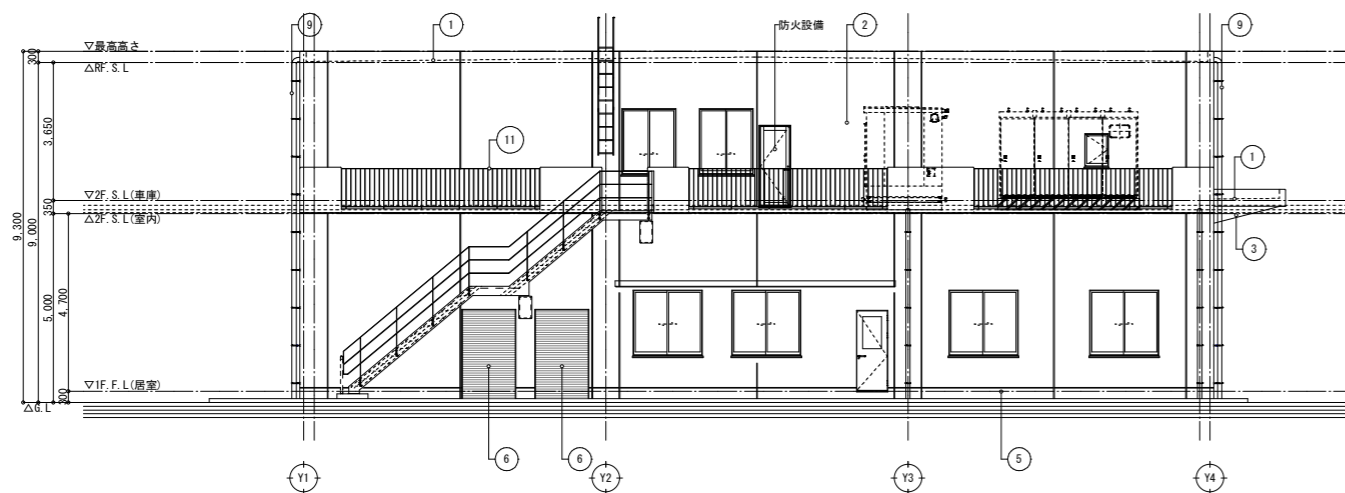


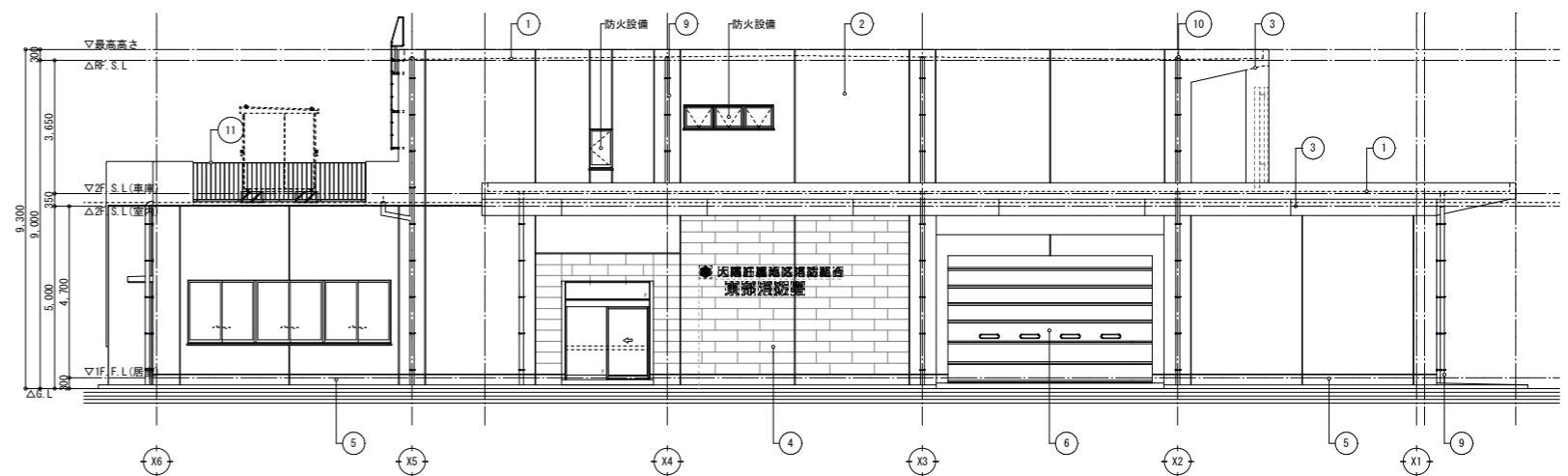
西面立面图 A1 S=1/100



南面立面图 A1 S=1/100



東面立面图 A1 S=1/100



北面立面图 A1 S=1/100

番号	仕上げ	番号	仕上げ
①	コンクリート同時金型打設の上環境対応2成分反応形770kg/L系厚膜塗膜防水工法仕上 (1階屋根:歩行用・2階屋根:非歩行用)水勾配付(密着工法)	⑥	手動式オレバ-スリッパ-、耐候性軽量シャッター(屋外倉庫、ゴミ置き場)
②	コンクリート打放し補修(0種)後防水形複層塗材Eの上 超耐候形一液水性UVラジカル樹脂仕上	⑦	M-1-設置金物:ニューフェイス(天然目周波数再理)M-1- [30×125@120] (類似:7A3内外装M-1- 超耐候候 内外装用不燃仕上材[30×100@120])
③	コンクリート打放し補修(0種)後下塗材(1液水性多機能型防水樹脂処理)の上 一液水性超耐候形特殊UV多機能樹脂塗料2回塗	⑧	ビラ-スチ-ル製のゲリラ-(H=1,200 φ114.3)固定式
④	コンクリート打放し補修(0種)の上、下地調整後 超低汚染型木目調UV硬化樹脂貼	⑨	お-VP100φ 摺り金物: SUS#1,000程度 滑り止めバンド付
⑤	コンクリート打放し補修(0種)後下塗材(1液水性多機能型防水樹脂処理)の上 外装薄塗塗材E(基礎巾木専用塗料仕上)目地切り	⑩	M-7F1φ(φ100用高耐食性鋼鉄製たて引き、横引き+1φ)
		⑪	FB-9×50-9×34 溶融亜鉛メッキ処理
打継目地:伸縮目地 20×20×15 変性シリコン系シーリング(MS)		大走り:コンクリート全仕上げ(目地切)4,000mm (D10@200 9行:33共)	